

VOORSPELLERS VAN RISICOVOL OUDERSCHAP

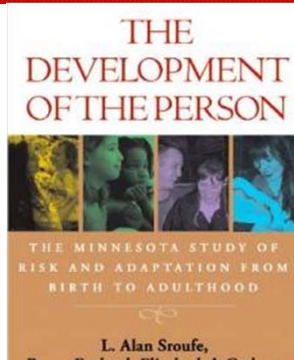
Expertmeeting 'Risicovol ouderschap en intergenerationale problematiek'

NEJA i.s.m. Vrije Universiteit Amsterdam
Mirjam Oosterman
9 juni 2015

1 TNA in voorspell. aanpakken vs. Voorspell. aanpakken, tab. VU Faculteit der Psychologie en Pedagogiek

'BREAKING THE CYCLE'

- > 30% positieve opvoedingsrelatie
- > 30% redenen voor zorg
- > 40% mishandeling/misbruik vastgesteld



2 Faculteit der Psychologie en Pedagogiek

META-ANALYSE: VOORSPELLERS VAN VERWAARLOZING

Stith et al., 2009: 155 studies

Verwaarlozing

- Ouder-kind relatie
- Ouder ziet kind als probleem
- Hyperreactiviteit ouder
- Stress bij ouder
- Zelf-waardering ouder



Effect size > .30

Faculteit der Psychologie en Pedagogiek

META-ANALYSE: VOORSPELLERS VAN MISHANDELING

Mishandeling

- Hyperreactiviteit/boosheid ouder
- Gezinsconflicten
- Gezinscohesie (negatief)

Opvallende 'afwezige voorspellers'

- Psychische problematiek ouders
- SES



Faculteit der Psychologie en Pedagogiek

CUMULATIE VAN SES RISICO'S WEL VOORSPELLEND VOOR GEDESORGANISEERDE GEHECHTHEID

Meta-analyse
Cyr et al. (2010)

Cirkel van desorganisatie
© Cooper, Hoffman, Marvin & Powell, 1999

Ik heb je nodig maar je bent zo angstig of bangstigend dat ik bij niemand terecht kan en ik niet weet wat ik moet doen.

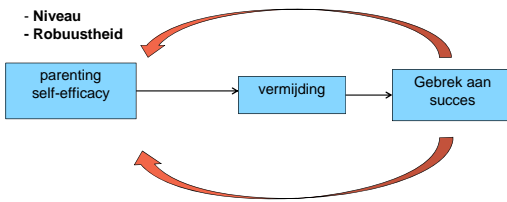


"ANGST ZONDER OPLOSSING"

Faculteit der Psychologie en Pedagogiek

PARENTING SELF-EFFICACY / OPVOEDVERTROUWEN

- Niveau
- Robuustheid



```

    graph LR
      A[parenting self-efficacy] --> B[vermijding]
      B --> C[Gebrek aan succes]
      C --> A
      C --> B
  
```

Faculteit der Psychologie en Pedagogiek

RISICO OP LAGE OF NIET ROBUUSTE SELF-EFFICACY

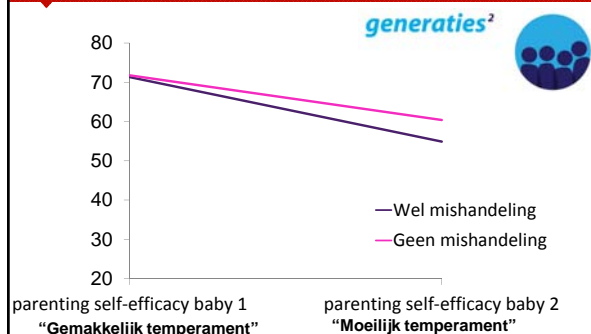
- Moeders met angst en depressie symptomen
- Tijdens de zwangerschap en van pre naar postnataal
- Moeders van kinderen met moeilijk temperament (negatieve reactiviteit)
- Moeders met traumatische jeugdervaringen, alleen in combinatie met moeilijk temperament



Floortje Kunseler

Faculteit der Psychologie en Pedagogiek

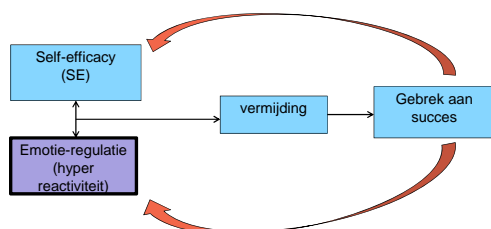
MEER DALING IN PSE IN REACTIE OP 'MOEILIJKE' BABY BIJ VROUWEN MET TRAUMATISCHE ACHTERGROND



Titel in voorlees, aanpassen via Voortlees aanpassen, sbb, VU

Faculteit der Psychologie en Pedagogiek

SELF-EFFICACY EN EMOTIE VERSTERKEN ELKAAR



Faculteit der Psychologie en Pedagogiek

VERSTOORDE EMOTIE-REGULATIE

Moeders met onverwerkt trauma of verhoogd risico op misbruik/mishandeling:

- > beschrijven emoties sneller als overweldigend en beangstigend (hyperreactiviteit)
- > hebben meer problemen met herkennen en reageren op emoties van hun kinderen

(e.g. Butterfield and Ridgeway, 1993; DeOliveira et al., 2004)



- Emoties vaak 'hoog positief' of 'hoog negatief'
- Vooral moeite met ambigue signalen

Faculteit der Psychologie en Pedagogiek

VERSTOORDE EMOTIE-REGULATIE

Moeders met onverwerkt trauma of verhoogd risico op misbruik/mishandeling:

- > Reageren ook fysiologisch sterker op emotionele stimuli
 - Verhoogde hartslag en bloeddruk
 - verhoogde sympathische activiteit (huidgeleiding, salivary alpha amylase (sAA))
 - Meer activatie van angst circuits in hersenen (bv amygdala, hippocampus)

(bv. Crowe & Zeskind, 1992; Frodi & Lamb, 1980; Joosen et al, 2013, Out et al., 2012, Schechter et al., 2012)

Faculteit der Psychologie en Pedagogiek

HYPER REACTIVITEIT VERSUS HYPOREACTIVITEIT

- > Meeste onderzoek duidt op hyperreactiviteit in reactie op emotionele stimuli

- > Echter ook hyporeactiviteit gevonden (bv Reijman et al, 2014)

- > Hyporeactiviteit kan gevolg zijn van chronische blootstelling aan traumatische gebeurtenissen

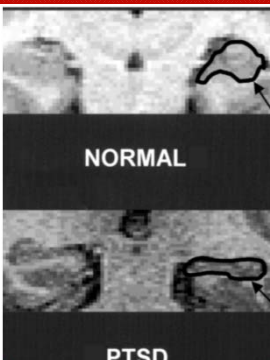
Langdurige fysiologische reactiviteit -> down-regulatie.

Faculteit der Psychologie en Pedagogiek

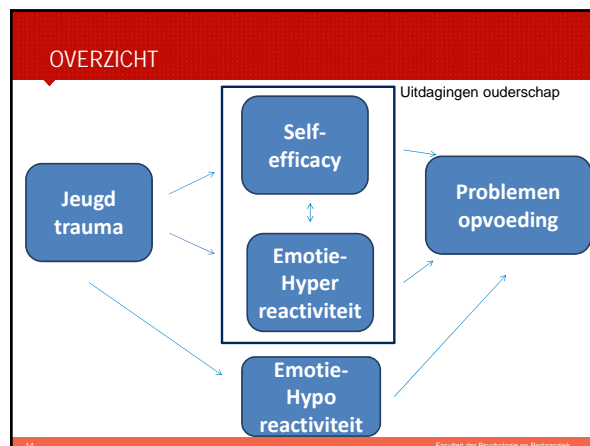
RISICO OP HERSENBESCHADIGINGEN

> Langdurige stress beschadigt de hippocampus
> afname volume hippocampus bij volwassenen met jeugdtrauma's (meta-analyse Riem et al, 2015)

Uit: Bremner & Vermetten, 2001



13 Stress, Trauma & Gehechtheid



CONCLUSIES

> De beleving van het ouderschap (cognities en emoties) staat centraal, meer dan psychopathologie of op zich zelf staande sociaal-economische risicofactoren
> Opeenstapelijk van ses-factoren leidt mogelijk wel tot problematische opvoeding
> Risicovol ouderschap komt vooral tot uiting in moeilijke opvoedsituaties
> Lage self-efficacy en hyperreactiviteit belemmeren adequate omgang met moeilijke opvoedsituaties en versterken elkaars negatieve effecten

15 Faculteit der Psychologie en Pedagogiek

STEUN ALS BUFFER

Minnesota studie

> Kans op overdracht van problematische opvoeding minder in geval van:

- steun van een niet-mishandelende volwassene in de kindertijd
- Een stabiele partnerrelatie
- Therapie

16 Titel en voorlezer, aanpassen via Voornetel aanpassen, lab, WU Faculteit der Psychologie en Pedagogiek

HOGE SELF-EFFICACY BESCHERMEND, MAAR KAN SELF-EFFICACY OOK TE HOOG ZIJN?



> Donovan & Leavitt (1989): Overschatting van eigen vaardigheden (illusion of control)


- hogere hartslag (hyperreactiviteit)
- meer kans op onveilige gehechtheid

> Hess et al (2004)

- Alleen in combinatie met kennis over ontwikkeling leidde hoge self-efficacy tot sensitief opvoedgedrag

17 Faculteit der Psychologie en Pedagogiek

MET DANK AAN:



> Deelnemers aan Generaties²
> De tien vrouwen van 'Jong & Ouder'
> Journalisten Efuia Heyliger en Stephanie Meulens en fotograaf Eva Snoijink

> Het Generaties² team: Mariëlle Bonnet, Juliette Cassé, Annabeth Fiddler, Myrte Hamburg, Margot Hankel, Marina Hol, Anja Huizink, Floortje Kunseler, Antoine Meijerman, Marleen de Moor, Carlo Schuengel (pi), Marije Verhage, Just Wernand, Gerdien Woensdregt

Subsidiegevers: Stichting to Steun Nederland , NWO MAGW

Project website: www.generaties2.nl

18 Faculteit der Psychologie en Pedagogiek