



Welkom

Actualiteitencollege “Minderjarige slachtoffers van mensenhandel”

21 februari 2023, 16:00 – 17:00 uur

NEJA Netwerk Effectief Jeugdstelsel Amsterdam

LEVVEL

Specialisten voor jeugd en gezin



Wie zijn wij?

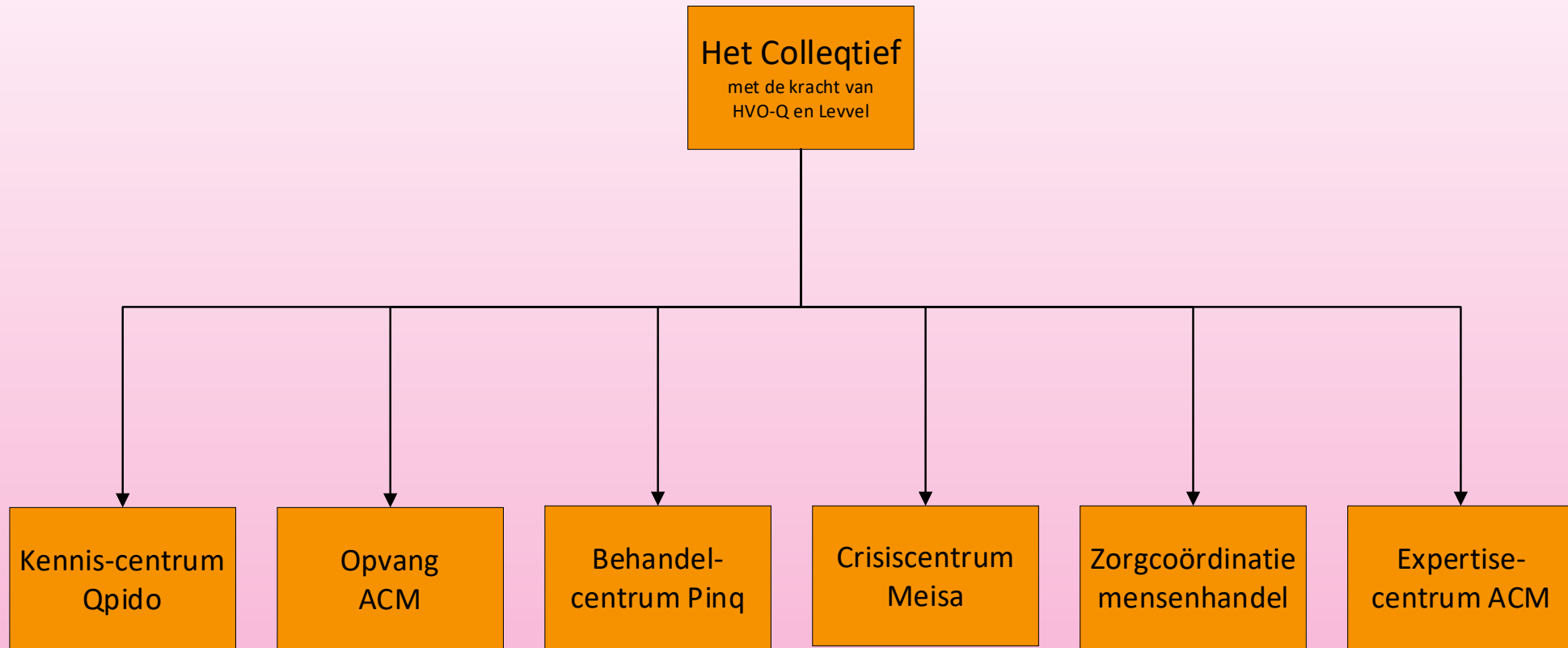
Myrna Cleef en Lindy Sinnema

Qpido



Met de kracht van Levvel

HET COLLEQTIEF



Programma

- Aanpak
 - Wat bereiken we?
- Wat kunnen we ermee?

Doelgroep

Jongeren tussen de 12 en 23 jaar die vermoedelijk of daadwerkelijk slachtoffer zijn van seksuele uitbuiting of mensenhandel, of in een afhankelijkheidsrelatie verkeren.

Vaak vroeg kinderlijk trauma, hechtingsproblematiek en intergenerationele problematiek.

Er is vaak sprake van complexe problematiek en langdurige hulpverleningsgeschiedenis in de jeugdzorg.

Geen vertrouwen in zichzelf en anderen.

Slachtofferschap

Potentieel slachtoffer

Één of meer risicofactoren aanwezig.

Vermoedelijk slachtoffer

Aanwezigheid van signalen.

Daadwerkelijk slachtoffer

Als jongere erkend heeft slachtoffer te zijn of als er feiten zijn die hierop wijzen.

MEISJES ZIEN ZICHZELF NIET ALS SLACHTOFFER

In de war over seksualiteit, intimiteit en relaties

Geseksualiseerd gedrag als reactie op seksueel misbruik

Meisjes geven zichzelf vaak de schuld van misbruik


Vechten, vluchten of bevriezen

Behandelgroep

Multi disciplinaire aanpak

Werkzame elementen ([van Dam et al., 2022](#)):

https://www.zonmw.nl/fileadmin/zonmw/documenten/Jeugd/Kindermishandeling/741400001/Een_goede_toekomst_Werkzaamheid_4_pilots.pdf

1. Versterken van de integratie tussen zorg, onderwijs en participatie
 2. Investeren in deskundigheid (kennis en vaardigheden)
 3. Maatschappelijke participatie vergroten (zinnvolle dagbesteding)
 4. Sociale steunbron (ervaringsmaatje)
- 

Veiligheid voorop

Opvoeders, familie en vrienden doen mee

Multifocale aanpak en ketensamenwerking met relevante partners

Continuïteit van begeleiding

Aandacht voor stabiliteit en traumaverwerking

Eigenwaarde en zelfredzaamheid vergroten

Seksuele interactiecompetentie vergroten

Onderwijs en perspectief creëren

Opvang in een homogene groep

METHODISCHE UITGANGSPUNTEN

HOOFDDOEL PINQ – BEHANDELING

Het meisje heeft zich losgemaakt van het loverboycircuit en/of andere afhankelijkheidsrelaties en zij maakt gezonde en veilige keuzes, gericht op herstel en het opbouwen van een zelfstandig leven, vrij van (seksueel) geweld en/of uitbuiting.

Het uitgangspunt hierbij is dat het meisje terug naar huis kan en dat het hierboven beschreven hoofddoel en de daarbij behorende ontwikkelingstaken van het meisje worden gerealiseerd binnen het verblijf bij PINQ - behandeling. Soms is dat echter (nog) niet mogelijk door een blijvend verstoorde relatie met de ouders/verzorgers. In die gevallen stroomt het meisje door naar PINQ - begeleiding.

Nova

Intensieve ambulante begeleiding; 24/7 uur bereikbaar

Zo kort mogelijk en zo lang als nodig

- Het doel: uitstap uit een leven waar dreiging van misbruik en risicovolle relaties op de voorgrond staan.
- Stimuleren tot opbouw van een ander leven en motiveren tot andere keuzes is van belang. Door te werken aan bewustwording en het vergroten van de zelfredzaamheid worden deze meisjes en jongens sterker. Door hun eigen keuzes te kunnen maken, hernemen ze de regie over hun leven.
- Het beoogde resultaat is dat deze meisjes en jongens een ander toekomstperspectief ontwikkelen waar zij hoopvol over kunnen zijn. Hierdoor kunnen ze veilige keuzes voor zichzelf maken.

DE WERKRELATIE

Accepterende houding

Aansluiten bij de behoefte van het meisje

Uitnodigende houding

Laagdrempelig

Open en eerlijk

Voorbeeldrol

Aanspreken op ongewenst gedrag, niet persoon afwijzen

Vragen?



HALAL PRESENTEERT
IN SAMENWERKING MET KRO-NCRV

WIJ PRATEN NIET

[Hyper link Wij praten niet \(klik hier\)](#)

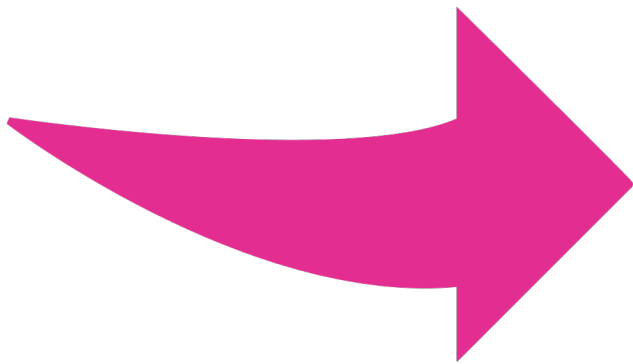
[WEBSITE](#) | [TRAILER](#)

EEN FILM VAN **MARJOLEIN BUSSTRA**

Wereldpremière op Movies that Matter 2022
Televisiepremière op 12 april 2022 in KRO-NCRV 2Doc om 22:26 op NPO2



Nova: wat bereiken we?



De werkrelatie als werkzame factor
Langdurige betrokkenheid

PinQ: Wat bereiken we?

In ons vijfjarig bestaan
51 jongeren en hun
gezinnen behandeld

Terugblik onderzoek:
Hoe hebben de
jongeren hun tijd
ervaren bij PinQ?

Positieve aspecten:
mooie locatie, fijne
sfeer, het altijd welkom
zijn en hechte band
met de groepsleiding

“PinQ was voor mij wel echt de eerste plek die ik thuis kon noemen.”

PinQ: Wat bereiken we?

Wat heeft PinQ hen opgeleverd: contact met anderen, voor zichzelf kiezen en opkomen, verhoogde eigenwaarde, zelfstandigheid, motivatie om te sporten en vertrouwen in anderen.

Sterke punten: present zijn, altijd mogen terugkomen en de nieuwsgierigheid genoemd, verdragen

Uitgangspunt PinQ: Jij kan blijven, wij blijven volhouden

Hoe langer weg, hoe beter de jongeren kunnen aangeven wat ze aan PinQ hebben gehad

The image features a white background with decorative pink curved lines in the corners. The lines are layered, creating a sense of depth and movement. The top-right and bottom-left corners have these lines, while the top-left and bottom-right corners are empty.

Vragen?

HALAL PRESENTEERT
IN SAMENWERKING MET KRO-NCRV

WIJ PRATEN NIET

[Hyper link Wij praten niet \(klik hier\)](#)

[WEBSITE](#) | [TRAILER](#)

EEN FILM VAN **MARJOLEIN BUSSTRA**

Wereldpremière op Movies that Matter 2022
Televisiepremière op 12 april 2022 in KRO-NCRV 2Doc om 22:26 op NPO2



Wat kunnen we ermee?



Signalen (vermoedelijk) slachtofferschap

- Onttrekt zich aan het eigen sociale netwerk zoals ouders, school en vrienden.
 - Heeft plotseling nieuwe (risicovolle) contacten.
 - Wordt door oudere jongens met de auto opgehaald.
 - Hangt veel op straat rond, heeft weinig binding met thuis.
 - Heeft weinig zelfvertrouwen en een laag zelfbeeld.
 - Blijft vaak nachten weg.
 - Heeft veel schoolverzuim.
 - Heeft sporen van geweld, mishandeling of zelfbeschadiging.
 - Verandering in kleding en make-up, kleedt zich uitdagend.
 - Wil of heeft een opvallende tatoeage.
- Beschikt ineens over meerdere telefoons, veel geld en/of dure kleding.
 - Drinkt, blowt en/of gebruikt harddrugs.
- Vertoont signalen van een afhankelijkheidsrelatie: wordt gecontroleerd/ moet verantwoording afleggen/ angstig.
 - Is aanwezig in woningen van anderen, hotelkamers, vakantieparken en andere afgelegen locaties.
 - Normvervaging ten opzichte van seksualiteit en heeft wisselende seksuele contacten.
- Heeft gezondheidsklachten, zoals een SOA, blaasontsteking, buikpijn, pijn/bloed aan anus of vagina, pijn in de bovenbenen.
 - Is (ongewenst) zwanger.

- 
- Beleggen van
 - Regiehouder
 - Vertrouwenspersoon: investeren in werkrelatie
- 



ONDERSTEUNING

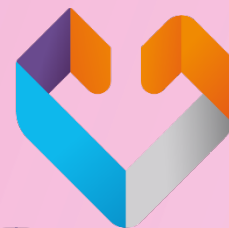
- Mensenhandel casuïstiektafel
- HVO Querido zorgcoördinatie
- Qpido consult

DOORVERWIJZEN

- Centrum Seksueel Geweld
- De Viersprong - MST PSB
- Scharlaken Koord
- HVO Querido - Zorgcoördinatie
- Qpido - Nova
- Level - PinQ
- ACM
- Kamers met Kansen - Op Adem



Qpido



Met de kracht van Levvel

Myrna Cleef
06-21183911
m.cleef@levvel.nl

Lindy Sinnema
06-38303507
l.sinnema@levvel.nl

www.qpido.nl | 06 2933 8064 | info@qpido.nl

Chatten:	Dinsdag	15:00-17:00
	Donderdag	19:00-21:00 uur



Vragen?