



**Blijvend
Veilig**

**Blijvend Veilig:
Een integrale aanpak
gericht op duurzame
veiligheid**

30 maart 2023

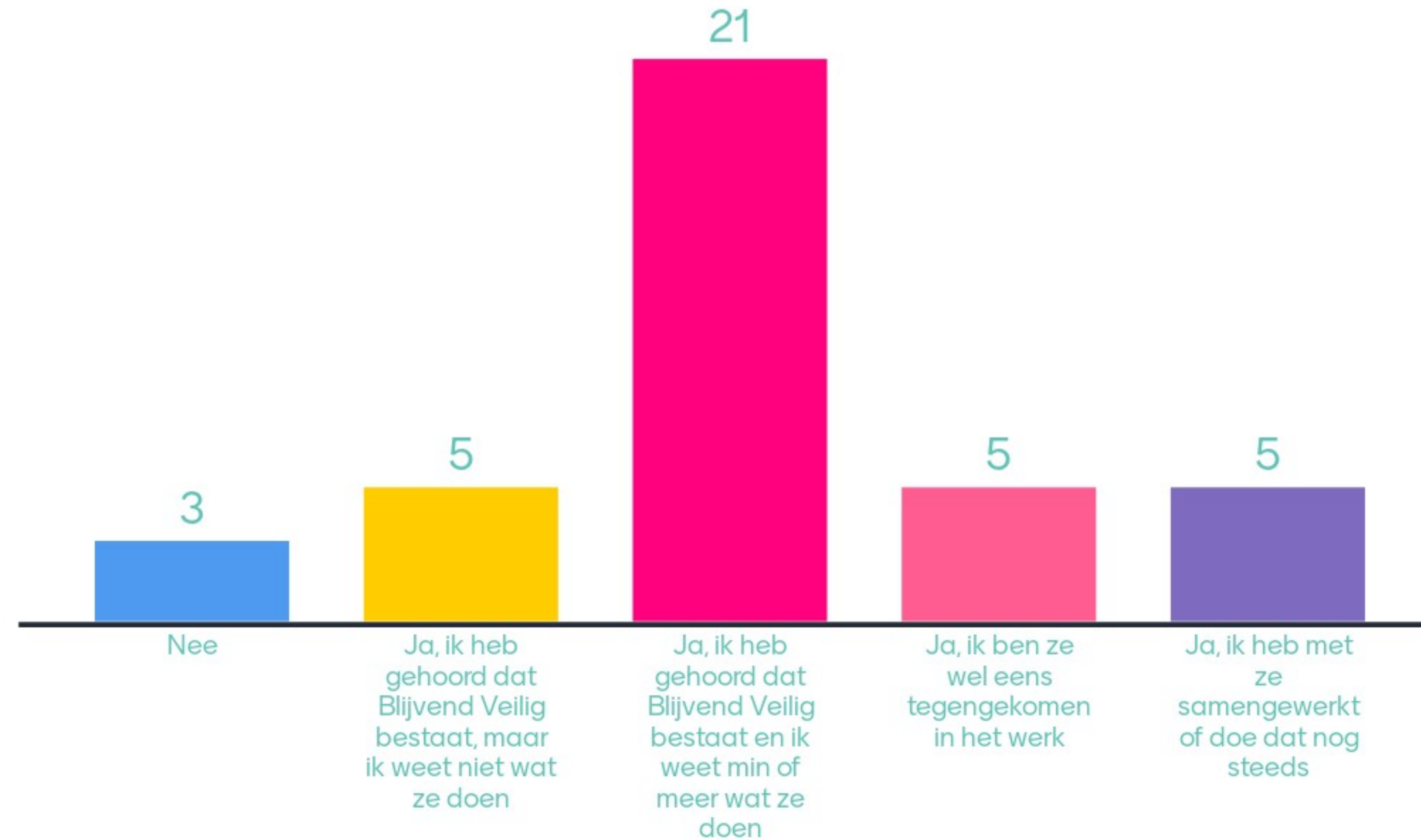
Mirte Forrer
Henriëke Popken



Voorstellen



Ken je Blijvend Veilig?



Wat gaan we doen?

- Blijvend Veilig: waarom en wat is de aanpak?

A.d.h.v. gezin met HG/KM:

- Tijdlijn
- Werkzame elementen

- De ambitie en de uitdagingen

- Vragen en discussie

Waarom Blijvend Veilig?

Huiselijk geweld en kindermishandeling:

- Vormt het grootste geweld- en agressieprobleem in Nederland
- Is een belangrijke oorzaak van veel fysieke en mentale gezondheidsproblemen van (kwetsbare) burgers
- Is een belangrijke oorzaak van veel onveiligheid in de publieke ruimte (criminaliteit, agressie op straat, radicalisering)
- Wordt van generatie op generatie overgedragen
- Leidt tot hoge kosten in het zorg- en veiligheidsdomein

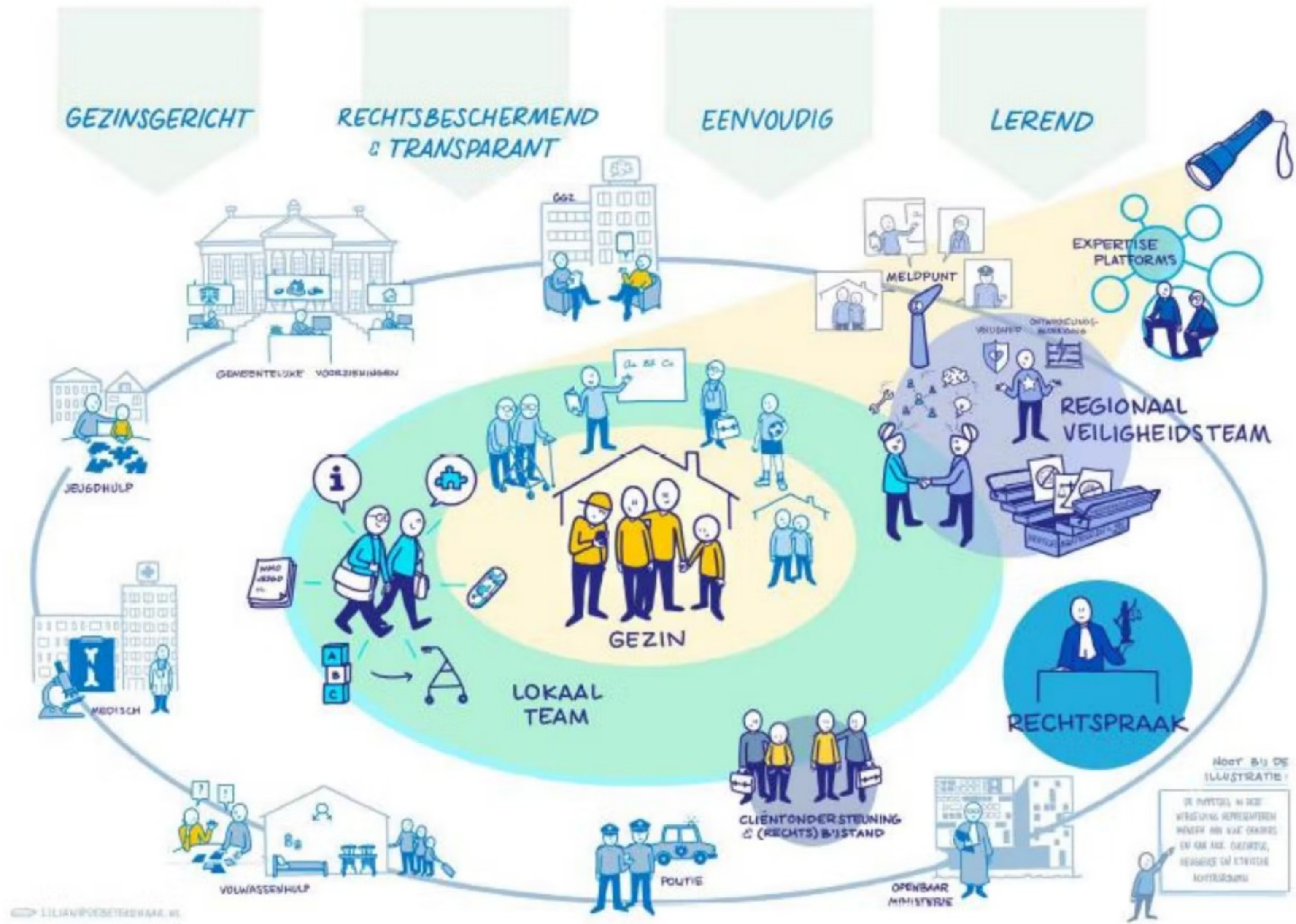


Falend stelsel

Onderzoeken van o.a. Inspecties en Verwey-Jonker laten zien:

- Prevalentie van huiselijk geweld en kindermishandeling neemt niet af;
- Gezinnen en huishoudens hebben te maken met vele partijen in zorg- en veiligheidsdomein, die niet op elkaar aansluiten en aparte schakels vormen. Dit geeft hen veel stress;
- Veel symptoombestrijding en weinig aanpak van de oorzaken van huiselijk geweld en kindermishandeling, ondanks enorme en dure inspanningen;
- De achterliggende problematiek van het gezin (bv. bestaanszekerheden, GGZ, verslaving, intergenerationale problematiek) krijgt te weinig aandacht;
- Volwassenen en kinderen krijgen niet altijd tijdig passende hulp.

Toekomstscenario kind- en gezinsbescherming

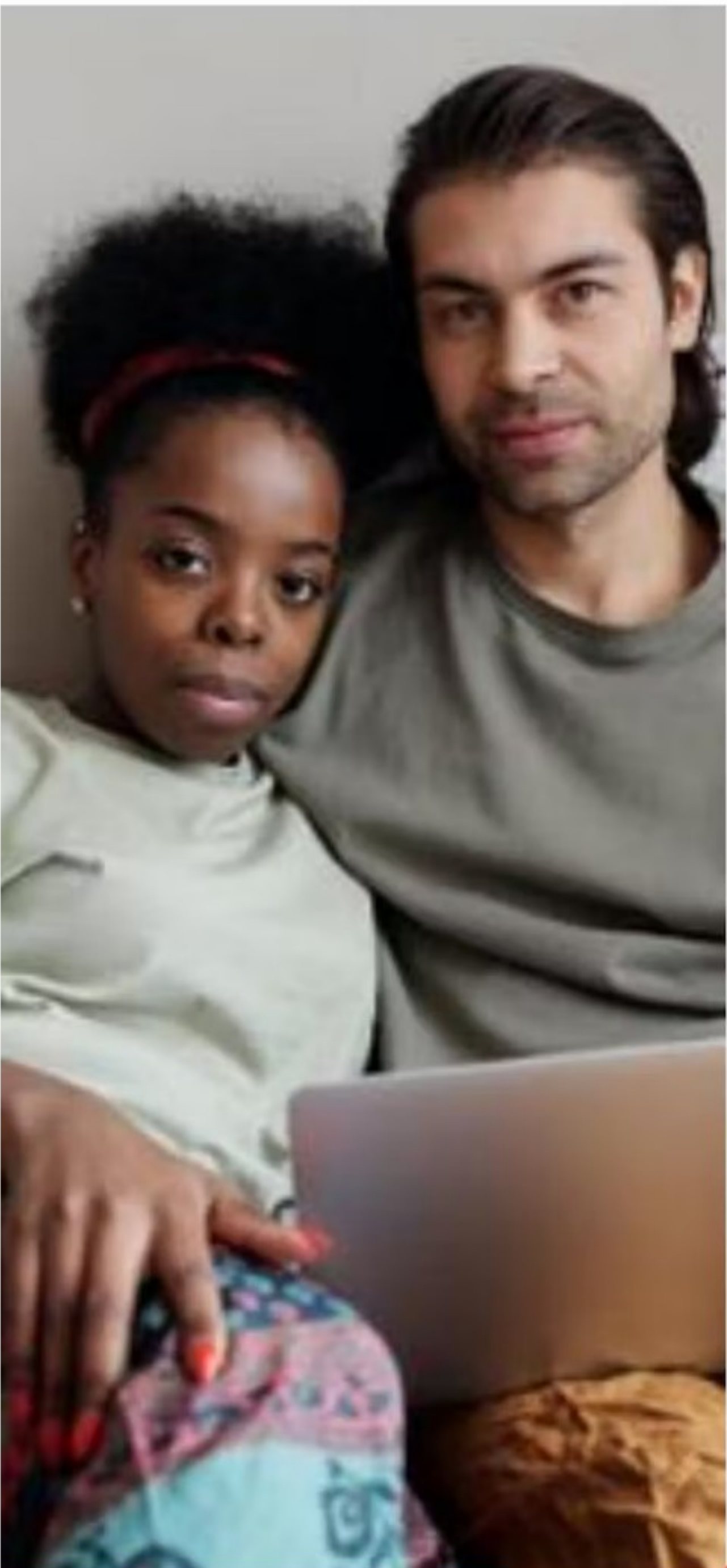


Hoer bij de
ILLUSTRATIE:
DE PUNTEN IN DE
WEGDUNG REPRESENTIEVEN
MAGEN AN KAT ORANJE
EN AN ROE. OEFENDE,
REANDE EN KUNDE
KUNDEORANJE

Wat is Blijvend Veilig?

- Twee gebiedsgerichte teams (Amsterdam Oud – Noord en Uithoorn) van professionals uit Blijf Groep, GI (Jeugdbescherming Regio Amsterdam en William Schrikker Stichting), Veilig Thuis en Raad voor de Kinderbescherming;
- Ontwikkelen en uitvoeren van een integrale werkwijze / veiligheidsaanpak, d.w.z. integratie van de functionaliteiten van deelnemende organisaties in 1 functie: gezinsmaatschappelijk werker;
- Voor én met gezinnen en huishoudens waar sprake is van (ernstig, structureel) huiselijk geweld / kindermishandeling.

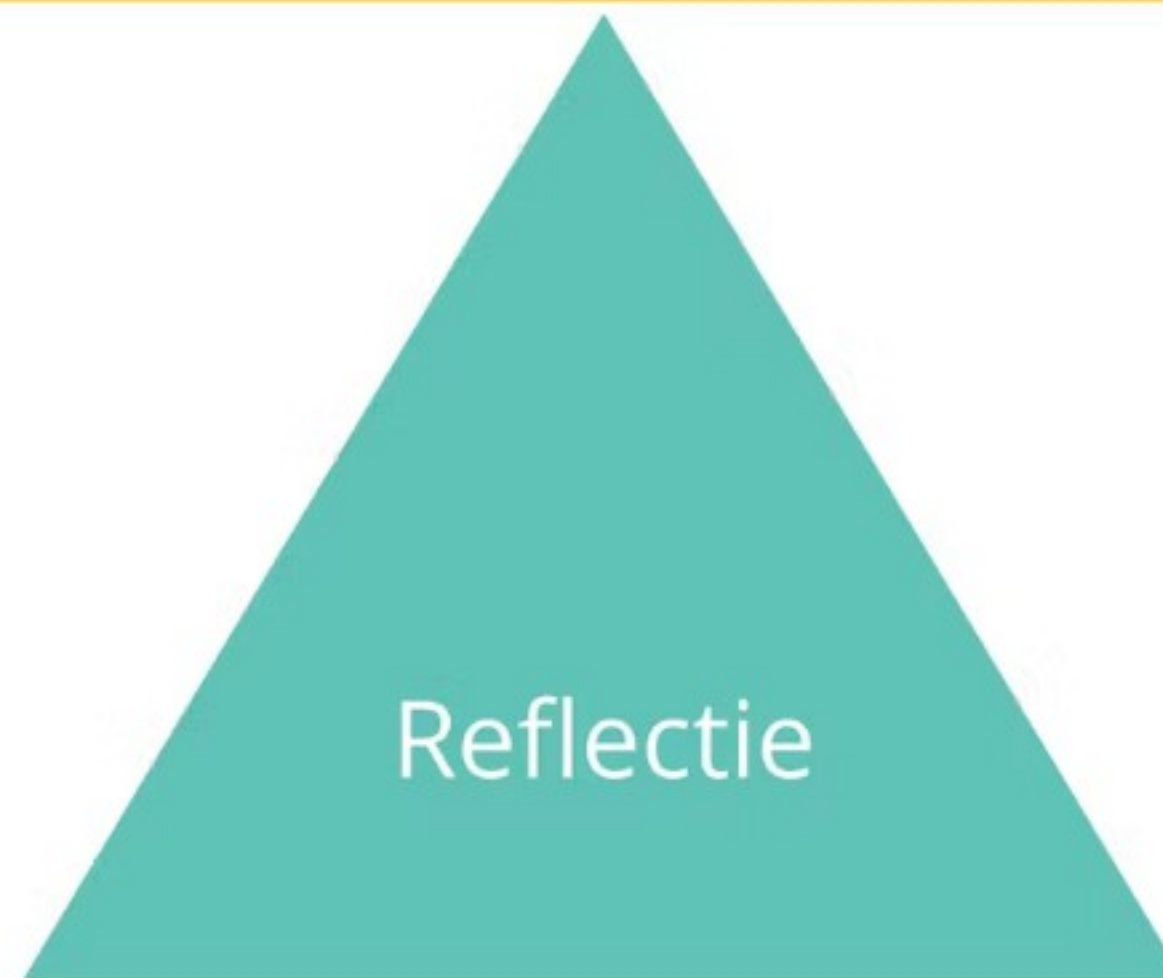




Werkwijze BV

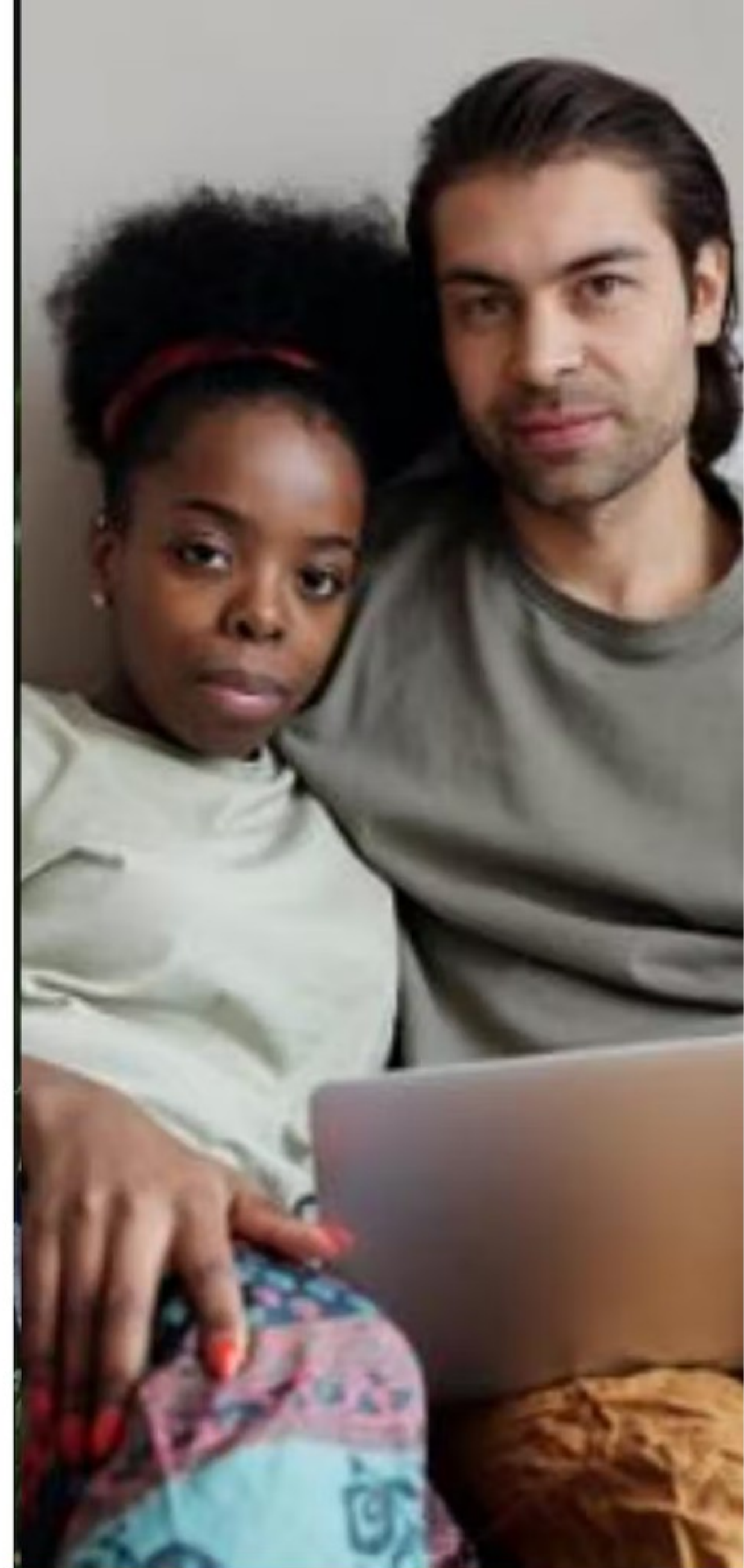
- 0 – 100 jaar
- TOP-3 methodiek
- Intensief systeemgericht werken
- Oplossingsgericht werken
- Leidende principes

Leidende principes

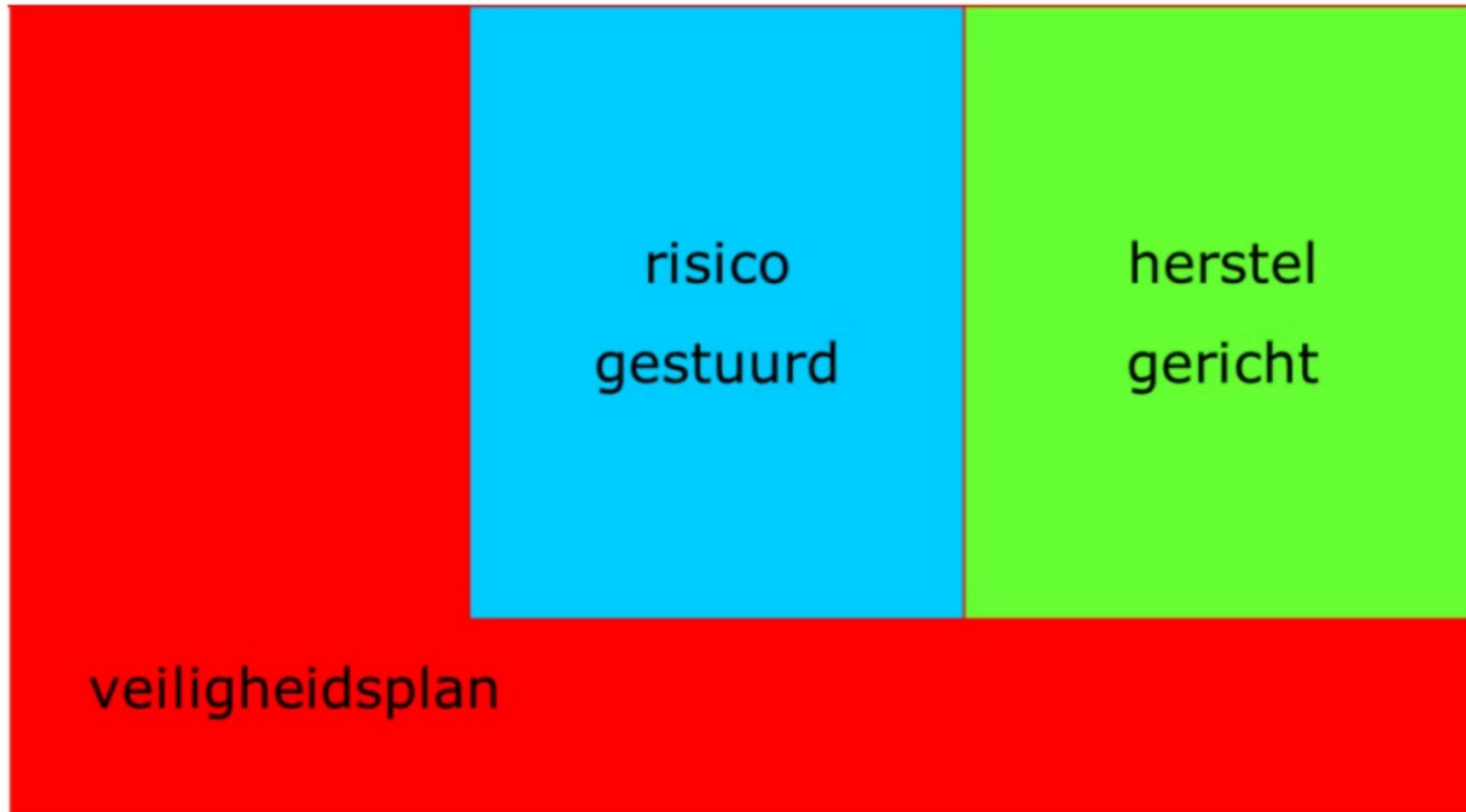


Kernelementen in de aanpak

- De inzet van de professional als instrument, met leidende principes: compassievolle aandacht, vasthoudendheid en voortdurende zelfreflectie;
- Gericht op alle gezinsleden en alle (onderliggende) problematiek (bv. trauma, verslaving, schulden, armoede) – om patronen die de onveiligheid veroorzaken, duurzaam te kunnen veranderen.
- Samen ontwikkelen en uitvoeren met wijk- en buurtteams, veiligheidspartners, specialistische zorg, sociaal domein, netwerk van het gezin / huishouden, zonder overdrachten.

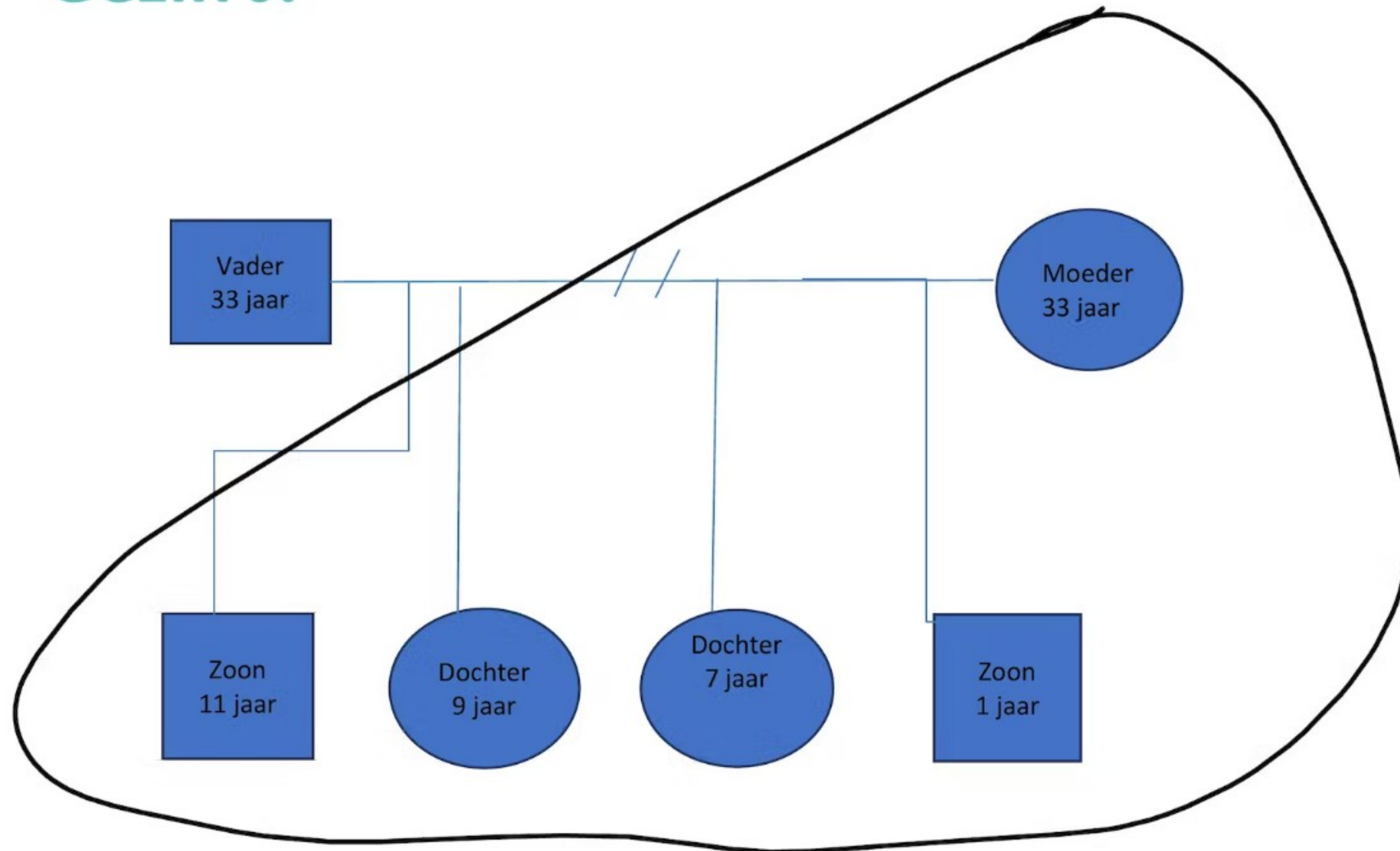


Top 3



Bron: Stichting Civil Care

Gezin J.

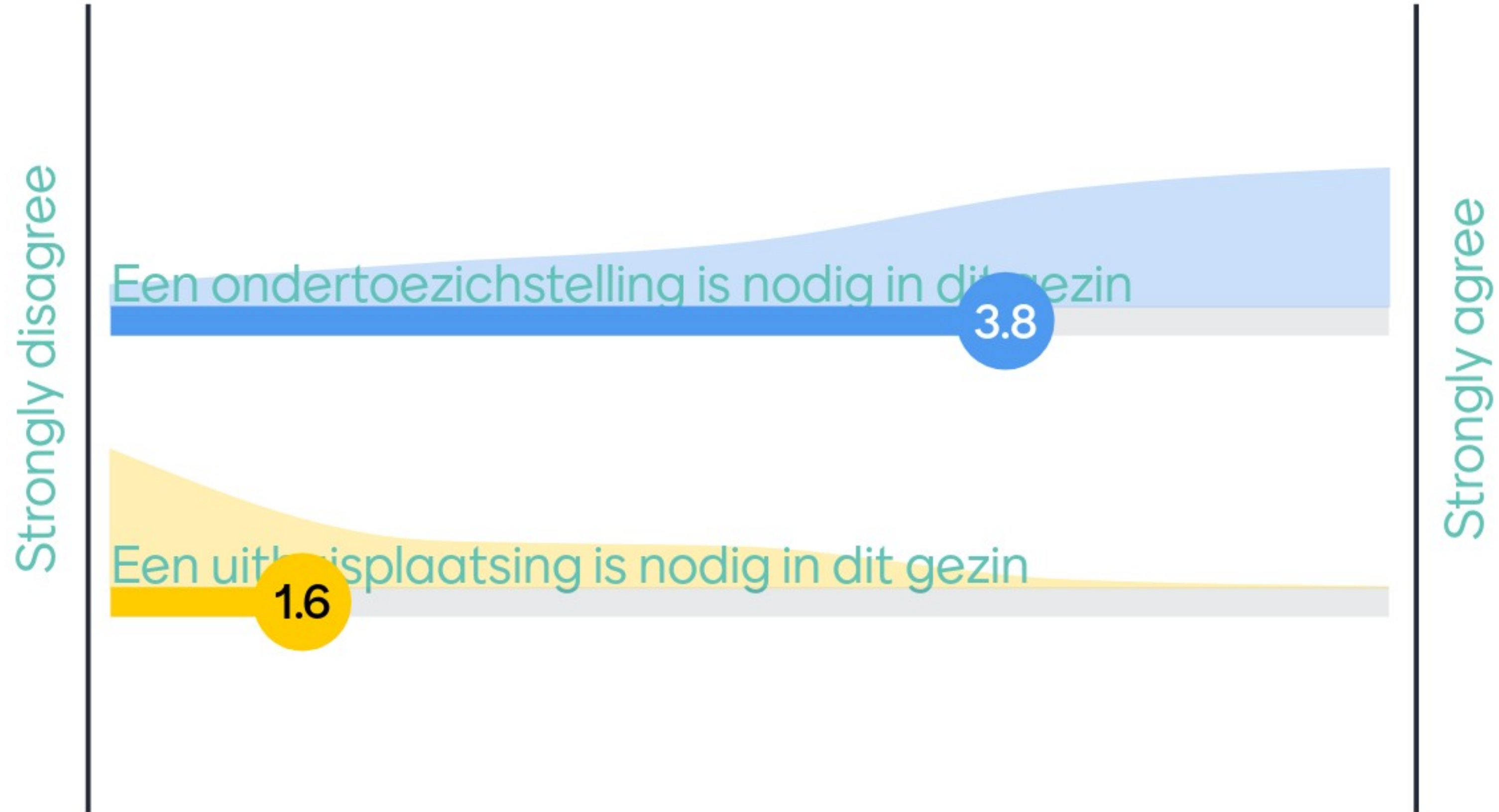


- Gezin in februari 2021 aangemeld door Ouder- en Kindteam
- Patroon van ernstig en langdurig Huiselijk Geweld en Kindermishandeling sinds 2012
- Sinds 2014: 7 Veilig Thuis meldingen, meerdere aangiftes, 8 betrokken organisaties
- Beide ouders zelf opgegroeid met Huiselijk Geweld

Tijdlijn



Ingrijpen lijkt steeds noodzakelijker



Wat zouden de positieve en negatieve gevolgen van een ondertoezichtstelling en/of uithuisplaatsing zijn?



Wat hebben wij gedaan?

- 0 -100 : hulp & behandeling voor kinderen én ouders
- Geen overdrachten → doorlopende monitoring op acute, directe en blijvende veiligheid door BV
- Betrokken blijven: óók bij terugval in onveiligheid (samen verdragen)
- Geen snelle interventies op symptomen → vanuit zorgvuldige analyse inzet passende hulp op onderliggende patronen
- Vertragen en verdragen i.p.v. UHP : verkrijgen van vertrouwen, constructieve samenwerking en doorbreken patronen kost tijd en brengt risico's
- Doen wat nodig is : over rol, functie, organisaties en sociale domeinen heen
- Werken in DUO (doorlopende reflectie en ondersteuning):
alles raakt ook aan de vitaliteit van professionals

Deze manier van werken vraagt veel

Omdat...

- 1: gezinsleden vaak een (verborgen) ethisch appel (Keij, 2016) op de h-er doen (“red mij”, of “maak een einde aan de ellende voor mij”)
- 2: het verdragen van onveiligheid het stresssysteem aanzet (en chronische stress leidt vaak tot burn-out)

Dit betekent dat we nog veel hebben te organiseren als het gaat om het support systeem voor de gezinsmaatschappelijk werker

Terugkijken: Proeftuinfase 2022

- Focus op experimenteren / uitwerken, niet op groei / inrol;
- Gemeenten in opdrachtgeversrol;
- Twee functionerende integrale gebiedsgerichte teams;
- Integraal: de professional in Blijvend Veilig voert alle taken uit van de verschillende moederorganisaties, ongeacht de organisatie waar de professional in dienst is;
- 1 duo als aanspreekpunt, onafhankelijk van processtap. Duo 2 BV medewerkers of 1 BV + 1 lokaal team
- Samen met lokaal team, specialistische (jeugd)hulp, politie en andere partners – ook in stuurgroep;
- Werken aan 11 uitwerkingsvraagstukken waarmee het Toekomstscenario beproefd wordt.

11 uitwerkingsvraagstukken

1	Personele vraagstukken
2	Toetsing en Onafhankelijke cliëntondersteuning
3	Betekenisvolle metingen
4	Omschrijven werkwijze incl. leren, reflecteren en ontwikkelen
5	Samenwerken met lokale teams
6	Clientregistratiesysteem
7	(Jeugd)reclassering
8	Volwassen GGZ
9	Samenwerken specialistische jeugdzorg
10	Tijdelijke Huis Verboden (THV's)
11	Specialistisch (VT) onderzoek



Stilstaan en vooruitkijken: 2023 en verder

- Werkwijze verrijken en verdiepen naar aanleiding van de uitwerkingsvraagstukken
- Zo integraal mogelijk
- Schaalgrootte
- Wettelijke ruimte verkrijgen
- 1 januari 2024: in geheel Amsterdam Noord en Uithoorn werken we vanuit een regionaal veiligheidsteam. En is er een start gemaakt in Nieuw West
- 2026: in heel Amsterdam Amstelland wordt enkel gewerkt volgens de BV aanpak



Welke vraagstukken liggen er nog?

- Benodigde partners en positionering van hen: Zoals Blijf Groep en (jeugd)reclassering
- Gelaagdheid van integraliteit en specialisatie
- Taakverdeling
- Positionering van het meldpunt
- Uitwerken 24/7 beschikbaarheid en crisisaanpak



**Blijvend
Veilig**



Graag jullie ideeën en feedback

Dank voor jullie aandacht!

Mirte Forrer
Henriëke Popken

mforrer@blijvendveilig.nl
hpopken@blijvendveilig.nl